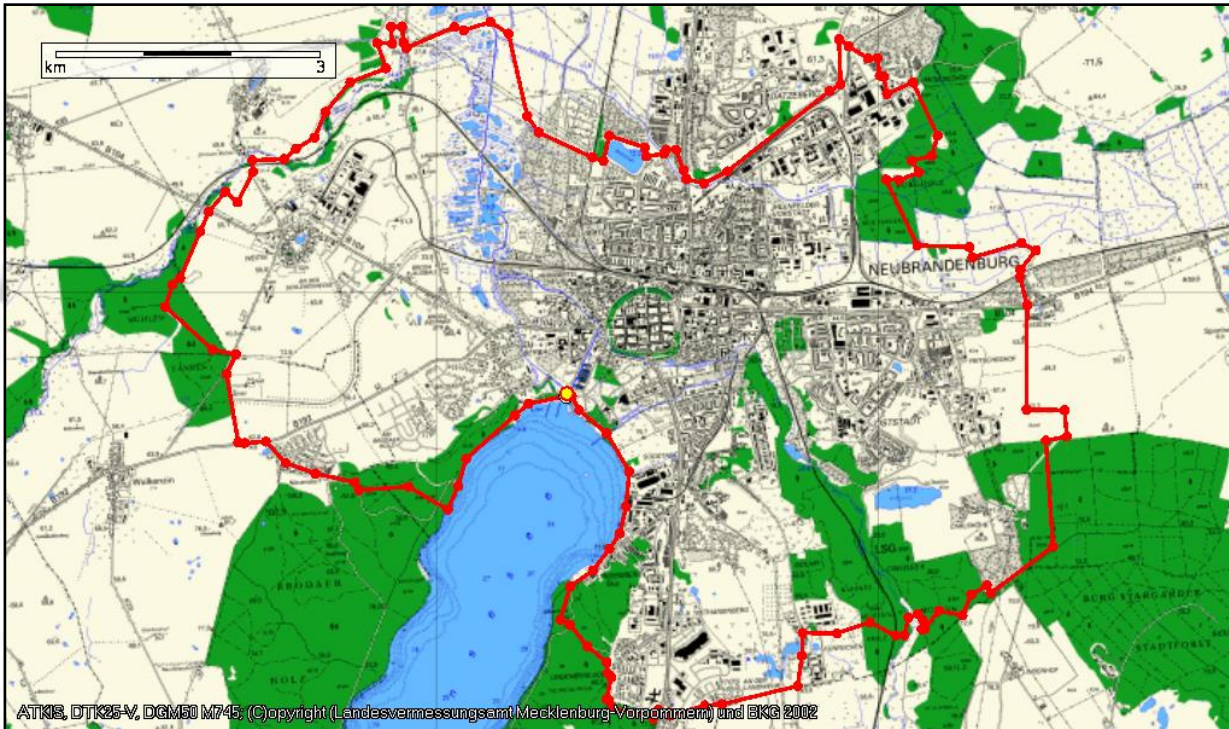


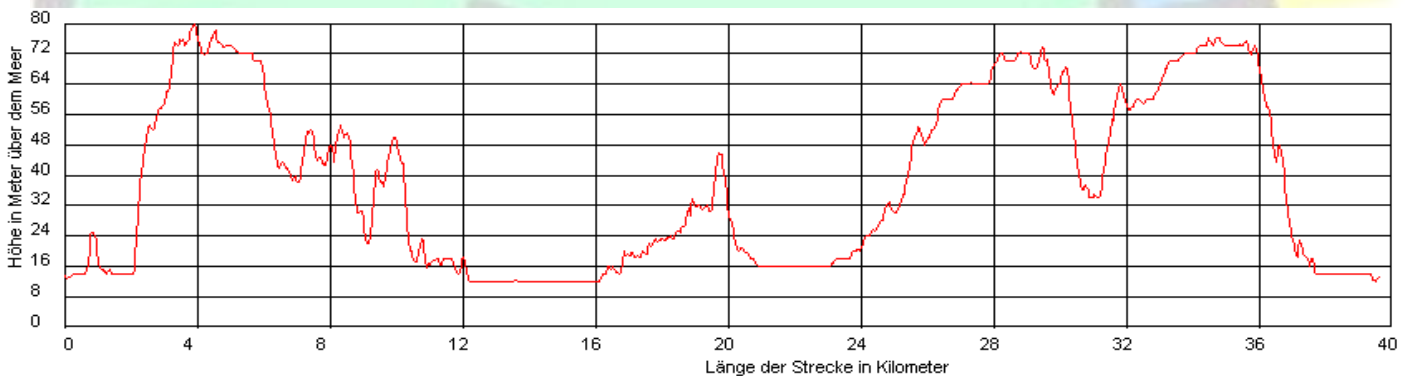
# Grüne Runde – Fußwanderweg um Neubrandenburg

Strecke: 40 km



## Ausgangspunkt: Wandertreff am Tollensesee

- Strandbad Broda – (Amtshaus Broda) - Uferweg – Belvedere - Jahnstein – Neuendorf –
- Alte Malchiner Landstraße (Infotafel) – Mühlentannen – Abstecher Wildgatter 200 m – Weg am Hang – B 104 – Zirzower Mühle (Abstecher 100 m) – Naturpfad Malliner Bachtal – Krappmühlstein, Krappmühle (Ruine), Mörderberg (Aussichtspunkt) – Klöterpottsweg – Reitbahnsee – Weg am Friedländer Gleis – Monckeshof – Burgholz/Ravensburg – Datze-Wanderweg – Küssow – Feldweg zum Carlshöher Wald – Kleingartenanlage Carlshöhe – Großes Mühlenholz – Papiermühle – Großer Findling – Kriegsgräberstätte Fünfeichen – Landwehr – Nemerower Holz – Behmhöhe – Augustabad/Tollensee – Promenade – Badehaus/Kulturpark – Wandertreff



Gesamtlänge : 39,6 km  
Minimale Höhe : 12 m  
Maximale Höhe : 79,69 m

Summe Steigungen : 375,88 m  
Summe Gefälle : 376,47 m

Höhenprofil